

Inspiron 17

Seria 7000

Manual de service

Model computer: Inspiron 7746

Model de reglementare: P24E

Tip de reglementare: P24E002



Note, atenționări și avertismente



NOTĂ: O NOTĂ indică informații importante care vă ajută să optimizați utilizarea computerului.



ATENȚIE: O ATENȚIONARE indică un pericol potențial de deteriorare a componentelor hardware sau de pierdere a datelor dacă nu sunt urmate instrucțiunile.



AVERTISMENT: Un AVERTISMENT indică un pericol potențial de deteriorare a bunurilor, de vătămare corporală sau de deces.

Copyright © 2014 Dell Inc. Toate drepturile rezervate. Acest produs este protejat de legi din SUA și internaționale privind drepturile intelectuale și de proprietate. Dell™ și sigla Dell sunt mărci comerciale ale Dell Inc. în Statele Unite și/sau în alte jurisdicții. Toate celelalte mărci și denumiri menționate în acest document pot fi mărci comerciale ale respectivelor companii.

Cuprins

Înainte de a efectua lucrări în interiorul computerului	7
Înainte de a începe	7
Instrucțiuni de siguranță	8
Instrumente recomandate	8
După ce ați efectuat lucrări în interiorul computerului	9
Scoaterea bateriei	10
Procedură	10
Remontarea bateriei	12
Procedură	12
Înlăturarea modulelor de memorie	13
Cerințe prealabile	13
Procedură	13
Remontarea modulelor de memorie	15
Procedură	15
Scoaterea unității optice	16
Cerințe prealabile	16
Procedură	16
Remontarea unității optice	18
Procedură	18
Cerințe ulterioare	18
Scoaterea hard diskului	19
Cerințe prealabile	19
Procedură	19

Remontarea hard diskului	21
Procedură	21
Cerințe ulterioare	21
Scoaterea tastaturii	22
Cerințe prealabile	22
Procedură	22
Remontarea tastaturii	25
Procedură	25
Cerințe ulterioare	25
Scoaterea capacului bazei	26
Cerințe prealabile	26
Procedură	27
Remontarea capacului bazei	29
Procedură	29
Cerințe ulterioare	29
Scoaterea bateriei rotunde	30
Cerințe prealabile	30
Procedură	30
Remontarea bateriei rotunde	31
Procedură	31
Cerințe ulterioare	31
Scoaterea plăcii wireless	32
Cerințe prealabile	32
Procedură	32
Remontarea cardului wireless	34
Procedură	34
Cerințe ulterioare	34
Demontarea ansamblului de răcire	35
Cerințe prealabile	35
Procedură	35

Remontarea ansamblului de răcire	37
Procedură	37
Cerințe ulterioare.	37
Scoaterea plăcii USB	38
Cerințe prealabile	38
Procedură	38
Remontarea plăcii USB	40
Procedură	40
Cerințe ulterioare.	40
Scoaterea boxelor	41
Cerințe prealabile	41
Procedură	41
Remontarea boxelor	43
Procedură	43
Cerințe ulterioare.	43
Scoaterea plăcii de sistem	44
Cerințe prealabile	44
Procedură	45
Remontarea plăcii de sistem	48
Procedură	48
Cerințe ulterioare.	49
Introducerea etichetei de service în sistemul BIOS.	49
Scoaterea ansamblului afișajului	50
Cerințe prealabile	50
Procedură	50
Remontarea ansamblului afișajului	53
Procedură	53
Cerințe ulterioare.	53
Demontarea portului adaptorului de alimentare 54	
Cerințe prealabile	54
Procedură	55

Remontarea portului adaptorului de alimentare	56
Procedură	56
Cerințe ulterioare.	56
Demontarea zonei de sprijin pentru mâini	57
Cerințe prealabile	57
Procedură	58
Remontarea zonei de sprijin pentru mâini	59
Procedură	59
Cerințe ulterioare.	59
Actualizarea sistemului BIOS.	60
Obținerea de ajutor și contactarea Dell.	61
Resurse pentru autoasistență.	61
Cum se poate contacta Dell.	61

Înainte de a efectua lucrări în interiorul computerului



ATENȚIE: Pentru a evita deteriorarea componentelor și a cardurilor, prindeți-le de margini și evitați atingerea pinilor și a contactelor.

Înainte de a începe

- 1 Salvați și închideți toate fișierele deschise și ieșiți din toate aplicațiile deschise.
- 2 Închideți calculatorul.

Microsoft Windows 8: deplasați indicatorul mouse-ului în colțul din dreapta sus sau din dreapta jos al ecranului pentru a deschide bara laterală cu butoane și apoi faceți clic sau atingeți **Setări** → **Alimentare** → **Închidere**.

Windows 7: faceți clic sau atingeți **Start** → **Închidere**.












NOTĂ: Dacă utilizați un alt sistem de operare, consultați documentația sistemului de operare pentru instrucțiuni privind închiderea.

- 3 Deconectați computerul și toate dispozitivele atașate de la prizele electrice.
- 4 Deconectați de la computer toate cablurile, precum cele de telefon, de rețea ș.a.m.d.
- 5 Deconectați de la computer toate dispozitivele și perifericele, precum tastatura, mouse-ul, monitorul ș.a.m.d.
- 6 Scoateți orice carduri de stocare și discuri optice din computer, dacă este cazul.
- 7 După ce computerul este decuplat, apăsați și mențineți apăsat butonul de alimentare timp de circa 5 secunde pentru a împământa placa de sistem.

Instrucțiuni de siguranță

Utilizați următoarele instrucțiuni de siguranță pentru a vă proteja computerul împotriva eventualelor deteriorări și a vă asigura siguranța personală.

-  **AVERTISMENT:** Înainte de a efectua lucrări în interiorul computerului, citiți instrucțiunile de siguranță livrate împreună cu computerul. Pentru informații suplimentare despre cele mai bune practici privind siguranța, consultați Conformitatea cu reglementările la adresa dell.com/regulatory_compliance.
-  **AVERTISMENT:** Deconectați toate sursele de alimentare înainte de a deschide capacul sau panourile computerului. După ce terminați lucrările în interiorul computerului, remontați toate capacele, panourile și șuruburile înainte de a conecta sursa de alimentare.
-  **ATENȚIE:** Trebuie să efectuați operații de depanare și reparații numai dacă sunt autorizate de echipa de asistență Dell sau sub îndrumarea acesteia. Deteriorările cauzate de lucrările de service neautorizate de către Dell nu sunt acoperite de garanția dvs. Consultați instrucțiunile privind siguranța care au fost livrate împreună cu produsul. De asemenea, acestea sunt disponibile la adresa dell.com/regulatory_compliance.
-  **ATENȚIE:** Pentru a evita deteriorarea computerului, asigurați-vă că suprafața de lucru este plană și curată.
-  **ATENȚIE:** Pentru a deconecta un cablu de rețea, întâi decuplați cablul de la computer, apoi decuplați-l de la dispozitivul de rețea.
-  **ATENȚIE:** Atunci când deconectați un cablu, trageți de conectorul său sau de lamela de tragere și nu de cablul propriu-zis. Unele cabluri au conectori cu lamele de blocare sau șuruburi cu cap striat pe care trebuie să le decuplați înainte de a deconecta cablul. Atunci când deconectați cablurile, țineți-le aliniate drept pentru a evita îndoirea pinilor conectorilor. Atunci când conectați cablurile, asigurați-vă că porturile și conectorii sunt orientați și aliniați corect.
-  **ATENȚIE:** Înainte de a atinge orice componentă din interiorul computerului, conectați-vă la împământare atingând o suprafață metalică nevopsită, cum ar fi metalul din partea din spate a computerului. În timp ce lucrați, atingeți periodic o suprafață de metal nevopsită pentru a disipa electricitatea statică ce ar putea dăuna componentelor interne.
-  **ATENȚIE:** Pentru a evita deteriorarea componentelor și a cardurilor, prindeți-le de margini și evitați atingerea pinilor și a contactelor.
-  **ATENȚIE:** Apăsați și scoateți toate cardurile instalate din cititorul de carduri de stocare.

Instrumente recomandate

Procedurile din acest document pot necesita următoarele instrumente:

- Șurubelniță Phillips
- Știft de plastic

După ce ați efectuat lucrări în interiorul computerului



ATENȚIE: Dacă lăsați șuruburi rătăcite sau desprinse în interiorul computerului, acesta poate suferi deteriorări grave.

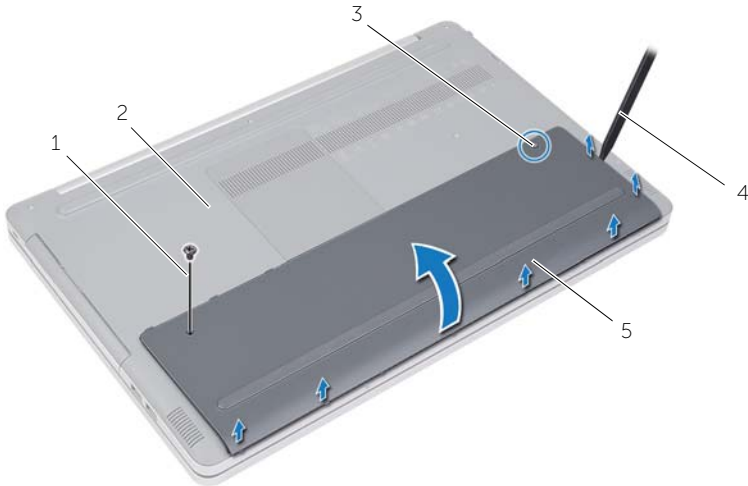
- 1 Remontați toate șuruburile și asigurați-vă că nu rămâne niciun șurub rătăcit în interiorul computerului.
- 2 Conectați orice dispozitiv, periferic și cablu extern pe care l-ați scos înainte de a lucra la computer.
- 3 Remontați orice card media, disc și componentă pe care ați scos-o înainte de a lucra la computer.
- 4 Conectați calculatorul și toate dispozitivele atașate la prizele electrice.
- 5 Porniți computerul.

Scoaterea bateriei

⚠ AVERTISMENT: Înainte de a efectua lucrări în interiorul computerului, citiți instrucțiunile de siguranță livrate împreună cu computerul și urmați pașii din „Înainte de a efectua lucrări în interiorul computerului” la pagina 7. După ce ați efectuat lucrări în interiorul computerului, urmați instrucțiunile din „După ce ați efectuat lucrări în interiorul computerului” la pagina 9. Pentru informații suplimentare despre cele mai bune practici privind siguranța, consultați pagina de pornire privind conformitatea cu reglementările, la adresa dell.com/regulatory_compliance.

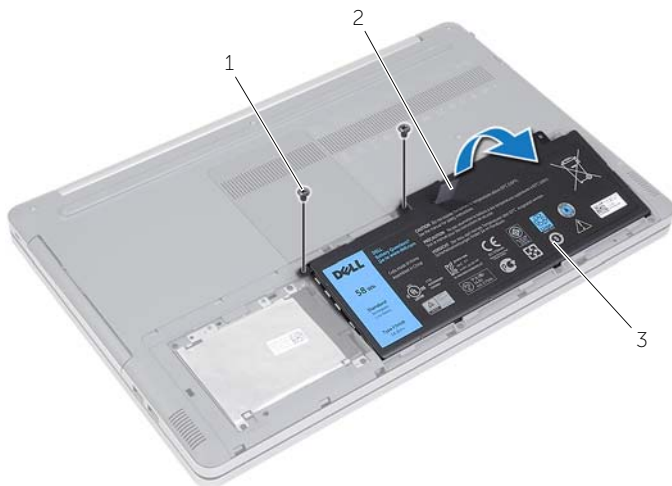
Procedură

- 1 Închideți afișajul și întoarceți computerul invers.
- 2 Scoateți șurubul care fixează capacul bateriei pe baza computerului.
- 3 Slăbiți șurubul prizonier care fixează capacul bateriei pe baza computerului.
- 4 Desfaceți capacul bateriei de pe baza computerului.



1	șurub	2	bază computerului
3	șurub prizonier	4	știft de plastic
5	capac baterie		

- 5 Scoateți șuruburile care fixează bateria pe baza computerului.
- 6 Utilizând lamela de tragere, scoateți prin ridicare bateria de pe baza computerului.



1	șuruburi (2)	2	lamelă de tragere
3	Baterie		

Remontarea bateriei



AVERTISMENT: Înainte de a efectua lucrări în interiorul computerului citiți instrucțiunile de siguranță livrate împreună cu computerul și urmați pașii din „Înainte de a efectua lucrări în interiorul computerului” la pagina 7. După ce ați efectuat lucrări în interiorul computerului, urmați instrucțiunile din „După ce ați efectuat lucrări în interiorul computerului” la pagina 9. Pentru informații suplimentare despre cele mai bune practici privind siguranța, consultați pagina de pornire privind conformitatea cu reglementările, la adresa dell.com/regulatory_compliance.

Procedură

- 1 Aliniați orificiile pentru șuruburi de pe baterie cu orificiile pentru șuruburi de pe baza computerului și așezați bateria pe baza computerului.
- 2 Remontați șuruburile care fixează bateria pe baza computerului.
- 3 Aliniați orificiile pentru șuruburi de pe capacul bateriei cu orificiile pentru șuruburi de pe baza computerului.
- 4 Strângeți șurubul prizonier care fixează capacul bazei pe baza computerului.
- 5 Remontați șurubul care fixează capacul balamalei pe baza computerului.

Înlăturarea modulelor de memorie

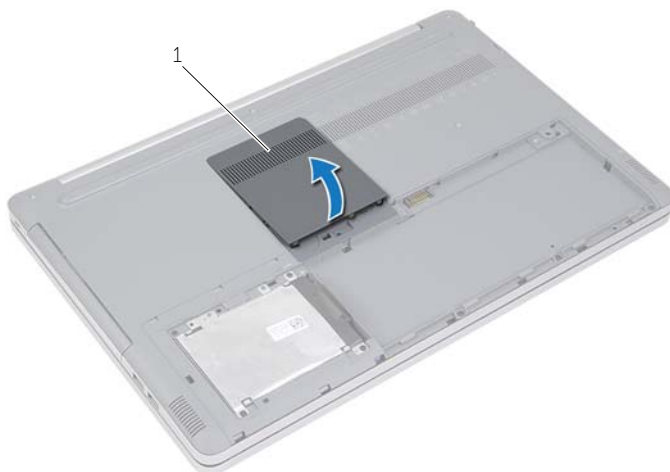
⚠ AVERTISMENT: Înainte de a efectua lucrări în interiorul computerului citiți instrucțiunile de siguranță livrate împreună cu computerul și urmați pașii din „Înainte de a efectua lucrări în interiorul computerului” la pagina 7. După ce ați efectuat lucrări în interiorul computerului, urmați instrucțiunile din „După ce ați efectuat lucrări în interiorul computerului” la pagina 9. Pentru informații suplimentare despre cele mai bune practici privind siguranța, consultați pagina de pornire privind conformitatea cu reglementările, la adresa dell.com/regulatory_compliance.

Cerințe prealabile

Scoateți bateria. Consultați „Scoaterea bateriei” la pagina 10.

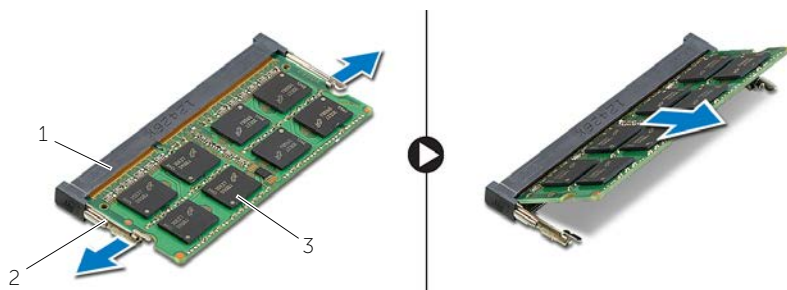
Procedură

- 1 Desfaceți capacul modulelor de memorie de pe baza computerului.



1 capac module de memorie

- 2 Desfaceți cu grijă clemele de fixare de la fiecare capăt al slotului pentru modulul de memorie până când modulul de memorie sare din poziția sa.
- 3 Scoateți modulul de memorie din computer.



1 slot modul de memorie

2 cleme de fixare (2)

3 modul de memorie

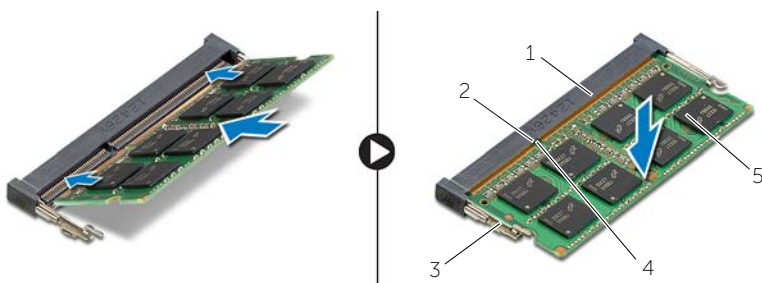
Remontarea modulelor de memorie

⚠ AVERTISMENT: Înainte de a efectua lucrări în interiorul computerului citiți instrucțiunile de siguranță livrate împreună cu computerul și urmați pașii din „Înainte de a efectua lucrări în interiorul computerului” la pagina 7. După ce ați efectuat lucrări în interiorul computerului, urmați instrucțiunile din „După ce ați efectuat lucrări în interiorul computerului” la pagina 9. Pentru informații suplimentare despre cele mai bune practici privind siguranța, consultați pagina de pornire privind conformitatea cu reglementările, la adresa dell.com/regulatory_compliance.

Procedură

- 1 Aliniați canelura de pe modulul de memorie cu lamela din slotul pentru modulul de memorie.
- 2 Glisați modulul de memorie în slotul aferent și apăsați modulul de memorie în jos până când acesta se fixează cu un sunet specific în poziție.

🔧 NOTĂ: Dacă nu auziți sunetul, scoateți modulul de memorie și reinstalați-l.



1 slot modul de memorie

2 lamelă

3 cleme de fixare (2)

4 canelură

5 modul de memorie

- 3 Remontați capacul modulului de memorie.

Cerințe ulterioare

Remontați bateria. Consultați „Remontarea bateriei” la pagina 12.

Scoaterea unității optice

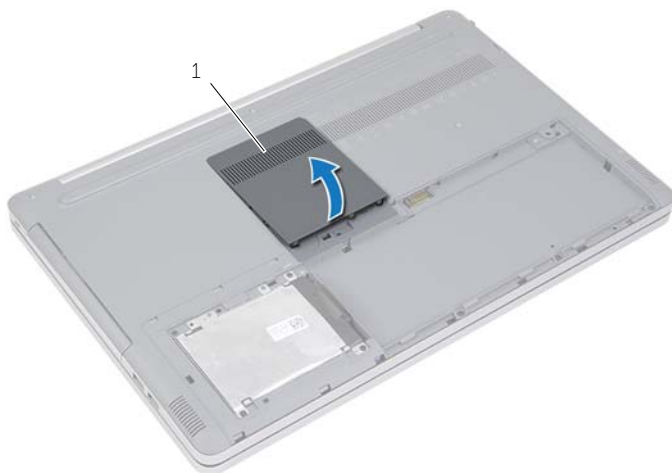
⚠ AVERTISMENT: Înainte de a efectua lucrări în interiorul computerului citiți instrucțiunile de siguranță livrate împreună cu computerul și urmați pașii din „Înainte de a efectua lucrări în interiorul computerului” la pagina 7. După ce ați efectuat lucrări în interiorul computerului, urmați instrucțiunile din „După ce ați efectuat lucrări în interiorul computerului” la pagina 9. Pentru informații suplimentare despre cele mai bune practici privind siguranța, consultați pagina de pornire privind conformitatea cu reglementările, la adresa dell.com/regulatory_compliance.

Cerințe prealabile

Scoateți bateria. Consultați „Scoaterea bateriei” la pagina 10.

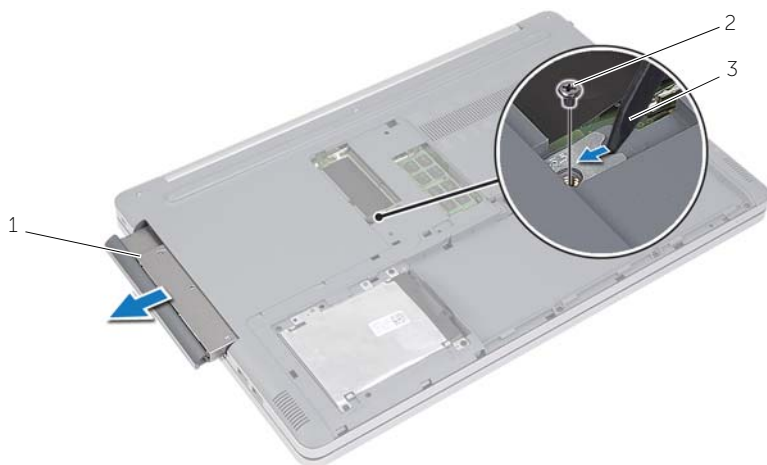
Procedură

- 1 Desfaceți capacul modulelor de memorie de pe baza computerului.



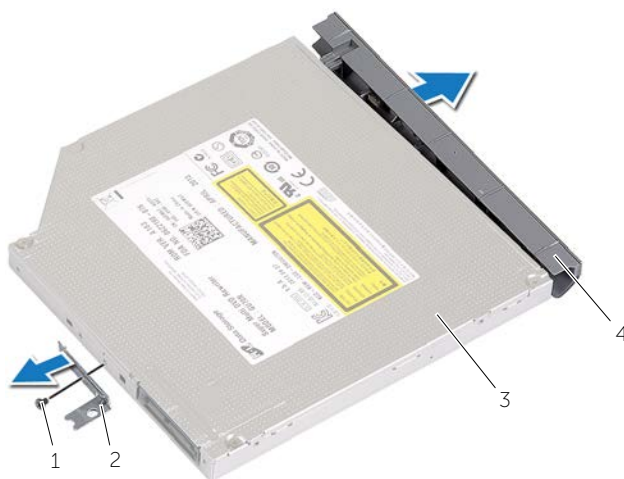
1 capac module de memorie

- 2 Scoateți șurubul care fixează ansamblul unității optice pe baza computerului.
- 3 Utilizând un știft de plastic, împingeți ansamblul unității optice în afara compartimentului unității optice.



1	ansamblu unitate optică	2	șurub
3	știft de plastic		

- 4 Scoateți șurubul care fixează suportul pentru unitatea optică pe unitatea optică și demontați suportul pentru unitatea optică.
- 5 Desprindeți cu atenție cadrul unității optice și scoateți-l de pe unitatea optică.



1	șurub	2	suport unitate optică
3	unitatea optică	4	cadru unitate optică

Remontarea unității optice



AVERTISMENT: Înainte de a efectua lucrări în interiorul computerului citiți instrucțiunile de siguranță livrate împreună cu computerul și urmați pașii din „Înainte de a efectua lucrări în interiorul computerului” la pagina 7. După ce ați efectuat lucrări în interiorul computerului, urmați instrucțiunile din „După ce ați efectuat lucrări în interiorul computerului” la pagina 9. Pentru informații suplimentare despre cele mai bune practici privind siguranța, consultați pagina de pornire privind conformitatea cu reglementările, la adresa [dell.com/regulatory_compliance](https://www.dell.com/regulatory_compliance).

Procedură

- 1 Conectați cadrul unității optice la unitatea optică.
- 2 Aliniați orificiul pentru șurub de pe suportul unității optice cu orificiul pentru șurub de pe unitatea optică.
- 3 Remontați șurubul care fixează suportul unității optice pe unitatea optică.
- 4 Glisați ansamblul unității optice în compartimentul unității optice.
- 5 Remontați șurubul care fixează ansamblul unității optice pe baza computerului.
- 6 Remontați capacul modulelor de memorie.

Cerințe ulterioare

Remontați bateria. Consultați „Remontarea bateriei” la pagina 12.

Scoaterea hard diskului

⚠ AVERTISMENT: Înainte de a efectua lucrări în interiorul computerului citiți instrucțiunile de siguranță livrate împreună cu computerul și urmați pașii din „Înainte de a efectua lucrări în interiorul computerului” la pagina 7. După ce ați efectuat lucrări în interiorul computerului, urmați instrucțiunile din „După ce ați efectuat lucrări în interiorul computerului” la pagina 9. Pentru informații suplimentare despre cele mai bune practici privind siguranța, consultați pagina de pornire privind conformitatea cu reglementările, la adresa dell.com/regulatory_compliance.

⚠ ATENȚIE: Pentru a evita pierderea datelor, nu scoateți hard diskul în timp ce computerul este pornit sau se află în stare de repaus.

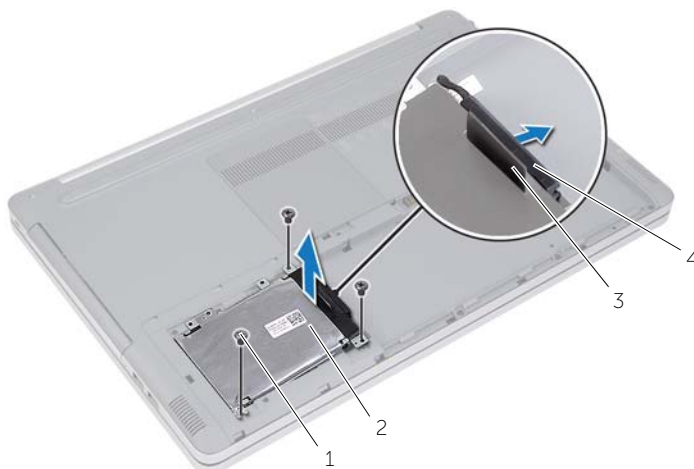
⚠ ATENȚIE: Hard diskurile sunt extrem de fragile. Manipulați hard diskul cu atenție.

Cerințe prealabile

Scoateți bateria. Consultați „Scoaterea bateriei” la pagina 10.

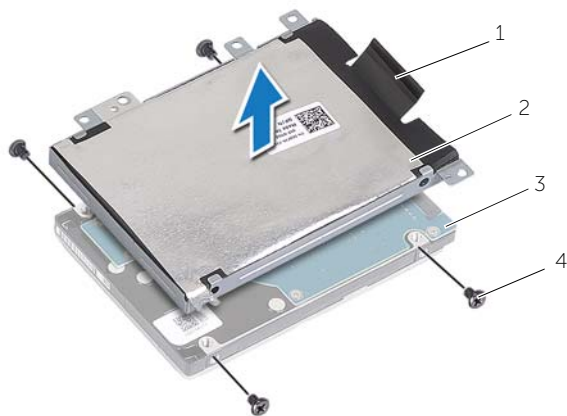
Procedură

- 1 Scoateți șuruburile care fixează ansamblul unității de hard disk pe baza computerului.
- 2 Ridicați ansamblul hard diskului utilizând lamele de tragere.
- 3 Deconectați cablul hard diskului și ridicați ansamblul hard diskului de pe baza computerului.



1	șuruburi (3)	2	ansamblu hard disk
3	lamelă de tragere	4	cablu unitate de hard disk

- 4 Scoateți șuruburile care fixează cadrul suport al hard diskului pe hard disk.
- 5 Utilizând lamela de tragere, scoateți prin ridicare cadrul suport al hard diskului de pe hard disk.



1	lamelă de tragere	2	cadru suport al unității de hard disk
3	hard disk	4	șuruburi (4)

Remontarea hard diskului



AVERTISMENT: Înainte de a efectua lucrări în interiorul computerului citiți instrucțiunile de siguranță livrate împreună cu computerul și urmați pașii din „Înainte de a efectua lucrări în interiorul computerului” la pagina 7. După ce ați efectuat lucrări în interiorul computerului, urmați instrucțiunile din „După ce ați efectuat lucrări în interiorul computerului” la pagina 9. Pentru informații suplimentare despre cele mai bune practici privind siguranța, consultați pagina de pornire privind conformitatea cu reglementările, la adresa [dell.com/regulatory_compliance](https://www.dell.com/regulatory_compliance).



ATENȚIE: Hard diskurile sunt extrem de fragile. Manipulați hard diskul cu atenție.

Procedură

- 1 Aliniați orificiile pentru șuruburi de pe suportul cadru al hard diskului cu orificiile pentru șuruburi de pe hard disk.
- 2 Remontați șuruburile care fixează suportul cadru al hard diskului pe hard disk.
- 3 Conectați cablul hard diskului la ansamblul hard diskului.
- 4 Așezați ansamblul hard diskului pe baza computerului și glisați-l în poziție.
- 5 Remontați șuruburile care fixează ansamblul unității de hard disk pe baza computerului.

Cerințe ulterioare

Remontați bateria. Consultați „Remontarea bateriei” la pagina 12.

Scoaterea tastaturii

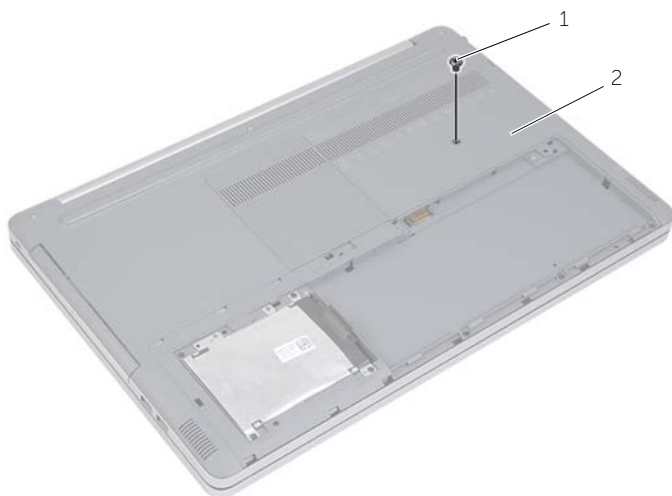
⚠ AVERTISMENT: Înainte de a efectua lucrări în interiorul computerului citiți instrucțiunile de siguranță livrate împreună cu computerul și urmați pașii din „Înainte de a efectua lucrări în interiorul computerului” la pagina 7. După ce ați efectuat lucrări în interiorul computerului, urmați instrucțiunile din „După ce ați efectuat lucrări în interiorul computerului” la pagina 9. Pentru informații suplimentare despre cele mai bune practici privind siguranța, consultați pagina de pornire privind conformitatea cu reglementările, la adresa dell.com/regulatory_compliance.

Cerințe prealabile

Scoateți bateria. Consultați „Scoaterea bateriei” la pagina 10.

Procedură

- 1 Scoateți șurubul care fixează tastatura pe baza computerului.

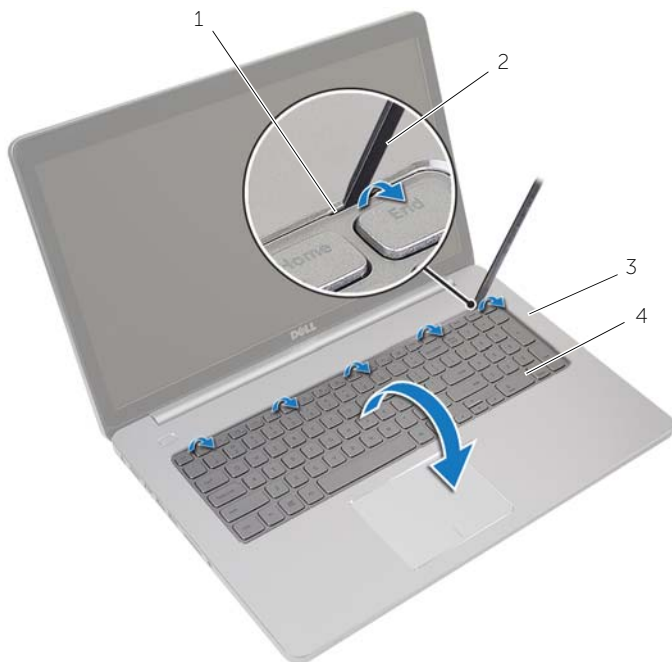


1 șurub

2 bază computerului

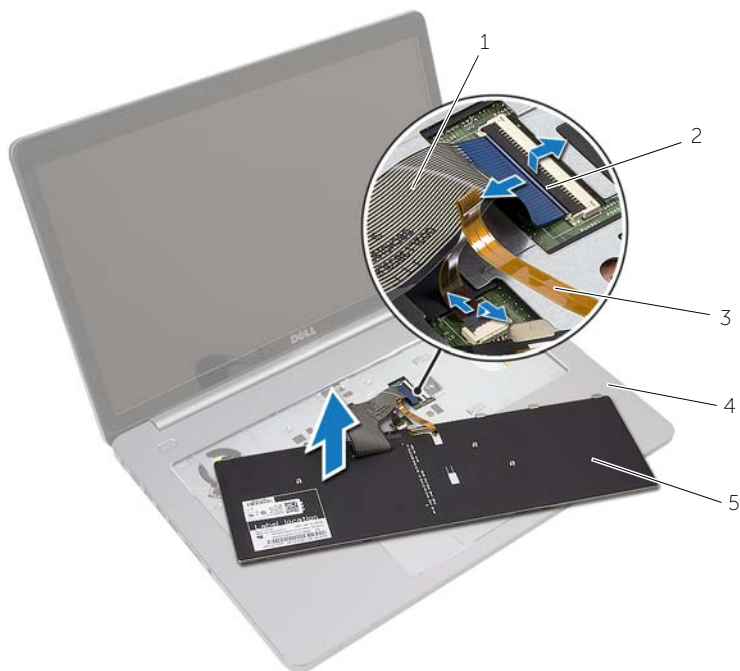
- 2 Întoarceți computerul invers.

- 3** Utilizând un știft de plastic, eliberați cu grijă tastatura din lamelele de pe ansamblul zonei de sprijin pentru mâini.



1	lamele (5)	2	știft de plastic
3	zonă de sprijin pentru mâini	4	tastatură

- 4 Întoarceți cu grijă tastatura invers și așezați-o pe zona de sprijin pentru mâini.
- 5 Ridicați dispozitivul de fixare și deconectați cablul tastaturii de la placa de sistem.
- 6 Ridicați dispozitivul de fixare și deconectați cablul de retroiluminare a tastaturii de la placa de sistem.
- 7 Ridicați tastatura în afara zonei de sprijin pentru mâini.



1	cablu tastatură	2	dispozitive de blocare (2)
3	cablu de retroiluminare tastatură	4	zonă de sprijin pentru mâini
5	tastatură		

Remontarea tastaturii



AVERTISMENT: Înainte de a efectua lucrări în interiorul computerului citiți instrucțiunile de siguranță livrate împreună cu computerul și urmați pașii din „Înainte de a efectua lucrări în interiorul computerului” la pagina 7. După ce ați efectuat lucrări în interiorul computerului, urmați instrucțiunile din „După ce ați efectuat lucrări în interiorul computerului” la pagina 9. Pentru informații suplimentare despre cele mai bune practici privind siguranța, consultați pagina de pornire privind conformitatea cu reglementările, la adresa dell.com/regulatory_compliance.

Procedură

- 1 Glisați cablul de retroiluminare a tastaturii în slotul aferent și apăsați dispozitivul de fixare pentru a fixa cablul.
- 2 Glisați cablul tastaturii în slotul aferent și apăsați dispozitivul de fixare pentru a fixa cablul.
- 3 Glisați lamelele de pe tastatură în sloturile de pe ansamblul zonei de sprijin pentru mâini și fixați tastatura în ansamblul zonei de sprijin pentru mâini.
- 4 Remontați șuruburile care fixează tastatura pe baza computerului.
- 5 Întoarceți computerul invers și remontați șuruburile care fixează tastatura pe baza computerului.

Cerințe ulterioare

Remontați bateria. Consultați „Remontarea bateriei” la pagina 12.

Scoaterea capacului bazei



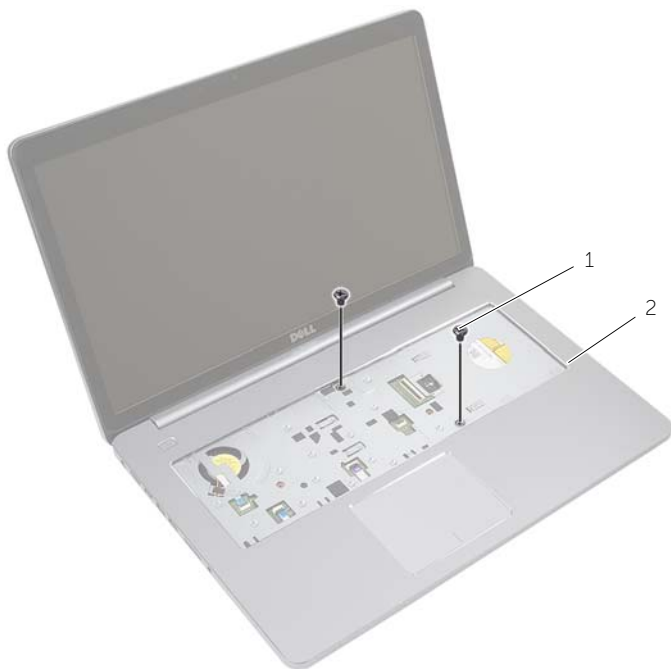
AVERTISMENT: Înainte de a efectua lucrări în interiorul computerului citiți instrucțiunile de siguranță livrate împreună cu computerul și urmați pașii din „Înainte de a efectua lucrări în interiorul computerului” la pagina 7. După ce ați efectuat lucrări în interiorul computerului, urmați instrucțiunile din „După ce ați efectuat lucrări în interiorul computerului” la pagina 9. Pentru informații suplimentare despre cele mai bune practici privind siguranța, consultați pagina de pornire privind conformitatea cu reglementările, la adresa dell.com/regulatory_compliance.

Cerințe prealabile

- 1 Scoateți bateria. Consultați „Scoaterea bateriei” la pagina 10.
- 2 Urmăriți instrucțiunile de la pasul 1 până la pasul 3 din „Scoaterea unității optice” la pagina 16.
- 3 Urmăriți instrucțiunile de la pasul 1 până la pasul 3 din „Scoaterea hard diskului” la pagina 19.
- 4 Scoateți tastatura. Consultați „Scoaterea tastaturii” la pagina 22.

Procedură

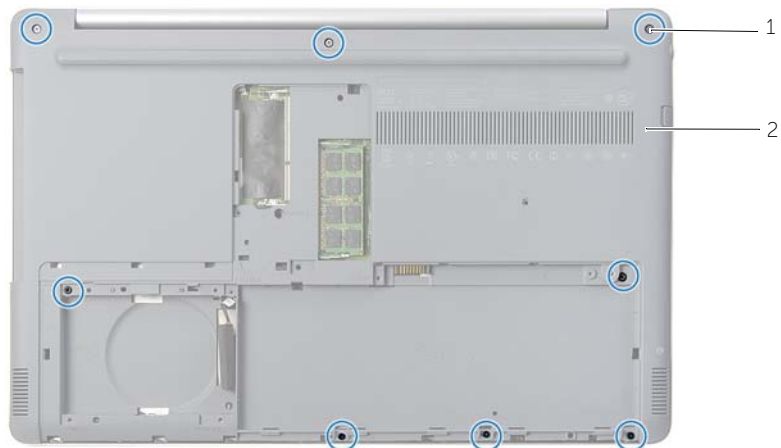
- 1 Remontați șuruburile care fixează capacul bazei pe baza computerului.



1 șuruburi (2)

- 2 Închideți afișajul și întoarceți computerul invers.

3 Remontați șuruburile care fixează capacul bazei pe baza computerului.



1 șuruburi (8)

2 capac bază

4 Desfaceți capacul bazei de pe baza computerului.



1 capac bază

2 știft de plastic

Remontarea capacului bazei



AVERTISMENT: Înainte de a efectua lucrări în interiorul computerului citiți instrucțiunile de siguranță livrate împreună cu computerul și urmați pașii din „Înainte de a efectua lucrări în interiorul computerului” la pagina 7. După ce ați efectuat lucrări în interiorul computerului, urmați instrucțiunile din „După ce ați efectuat lucrări în interiorul computerului” la pagina 9. Pentru informații suplimentare despre cele mai bune practici privind siguranța, consultați pagina de pornire privind conformitatea cu reglementările, la adresa dell.com/regulatory_compliance.

Procedură

- 1 Așezați capacul bazei pe baza computerului și fixați-o în poziție.
- 2 Remontați șuruburile care fixează capacul bazei pe baza computerului.
- 3 Întoarceți computerul invers și remontați cele zece șuruburi care fixează capacul bazei pe baza computerului.

Cerințe ulterioare

- 1 Remontați tastatura. Consultați „Remontarea tastaturii” la pagina 25.
- 2 Urmați instrucțiunile de la pasul 3 până la pasul 5 din „Remontarea hard diskului” la pagina 21.
- 3 Urmați instrucțiunile de la pasul 4 până la pasul 6 din „Remontarea unității optice” la pagina 18.
- 4 Remontați ansamblul unității optice. Consultați „Remontarea unității optice” la pagina 18.
- 5 Remontați bateria. Consultați „Remontarea bateriei” la pagina 12.

Scoaterea bateriei rotunde

⚠ AVERTISMENT: Înainte de a efectua lucrări în interiorul computerului citiți instrucțiunile de siguranță livrate împreună cu computerul și urmați pașii din „Înainte de a efectua lucrări în interiorul computerului” la pagina 7. După ce ați efectuat lucrări în interiorul computerului, urmați instrucțiunile din „După ce ați efectuat lucrări în interiorul computerului” la pagina 9. Pentru informații suplimentare despre cele mai bune practici privind siguranța, consultați pagina de pornire privind conformitatea cu reglementările, la adresa dell.com/regulatory_compliance.

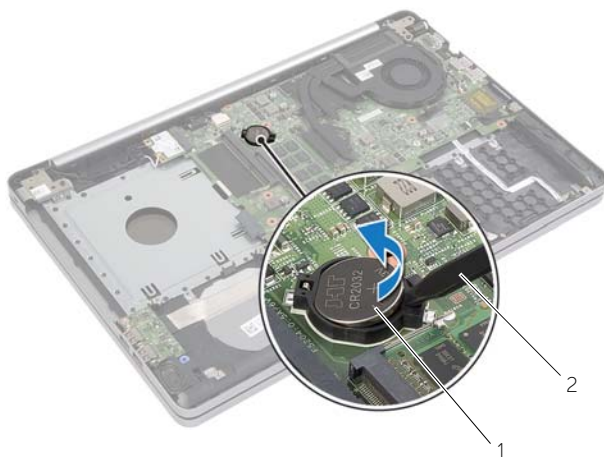
⚠ ATENȚIE: Scoaterea bateriei rotunde reinițializează setările BIOS la valorile implicite. Se recomandă notarea setărilor BIOS înainte de scoaterea bateriei de tip monedă.

Cerințe prealabile

- 1 Scoateți bateria. Consultați „Scoaterea bateriei” la pagina 10.
- 2 Urmăriți instrucțiunile de la pasul 1 până la pasul 3 din „Scoaterea unității optice” la pagina 16.
- 3 Urmăriți instrucțiunile de la pasul 1 până la pasul 3 din „Scoaterea hard diskului” la pagina 19.
- 4 Scoateți tastatura. Consultați „Scoaterea tastaturii” la pagina 22.
- 5 Demontați capacul bazei. Consultați „Scoaterea capacului bazei” la pagina 26.

Procedură


Utilizând un știft de plastic, desprindeți ușor bateria rotundă din soclul bateriei de pe placa de sistem.




1 baterie rotundă

2 știft de plastic

Remontarea bateriei rotunde

 **AVERTISMENT:** Înainte de a efectua lucrări în interiorul computerului citiți instrucțiunile de siguranță livrate împreună cu computerul și urmați pașii din „Înainte de a efectua lucrări în interiorul computerului” la pagina 7. După ce ați efectuat lucrări în interiorul computerului, urmați instrucțiunile din „După ce ați efectuat lucrări în interiorul computerului” la pagina 9. Pentru informații suplimentare despre cele mai bune practici privind siguranța, consultați pagina de pornire privind conformitatea cu reglementările, la adresa dell.com/regulatory_compliance.

 **AVERTISMENT:** Bateria poate exploda dacă este instalată incorect. Înlocuiți bateria doar cu una de același tip sau un tip echivalent. Eliminați bateriile uzate în conformitate cu instrucțiunile producătorului.

Procedură

Cu fața de semn pozitiv în sus, fixați bateria tip monedă în soclul bateriei de pe placa de sistem.

Cerințe ulterioare

- 1 Remontați capacul bazei. „Remontarea capacului bazei” la pagina 29.
- 2 Remontați tastatura. Consultați „Remontarea tastaturii” la pagina 25.
- 3 Urmați instrucțiunile de la pasul 3 până la pasul 5 din „Remontarea hard diskului” la pagina 21.
- 4 Urmați instrucțiunile de la pasul 4 până la pasul 6 din „Remontarea unității optice” la pagina 18.
- 5 Remontați bateria. Consultați „Remontarea bateriei” la pagina 12.

Scoaterea plăcii wireless



AVERTISMENT: Înainte de a efectua lucrări în interiorul computerului citiți instrucțiunile de siguranță livrate împreună cu computerul și urmați pașii din „Înainte de a efectua lucrări în interiorul computerului” la pagina 7. După ce ați efectuat lucrări în interiorul computerului, urmați instrucțiunile din „După ce ați efectuat lucrări în interiorul computerului” la pagina 9. Pentru informații suplimentare despre cele mai bune practici privind siguranța, consultați pagina de pornire privind conformitatea cu reglementările, la adresa dell.com/regulatory_compliance.

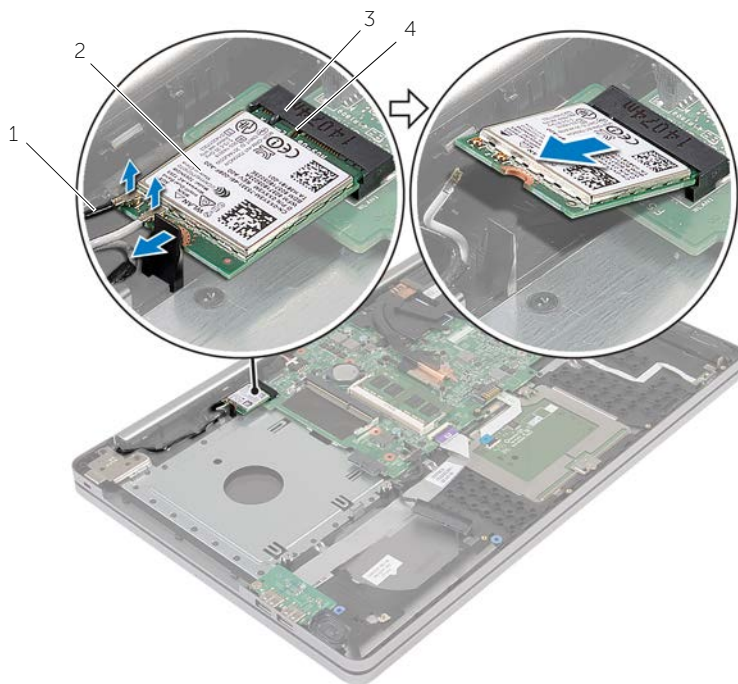
Cerințe prealabile

- 1 Scoateți bateria. Consultați „Scoaterea bateriei” la pagina 10.
- 2 Urmăriți instrucțiunile de la pasul 1 până la pasul 3 din „Scoaterea unității optice” la pagina 16.
- 3 Urmăriți instrucțiunile de la pasul 1 până la pasul 3 din „Scoaterea hard diskului” la pagina 19.
- 4 Scoateți tastatura. Consultați „Scoaterea tastaturii” la pagina 22.
- 5 Scoateți capacul bazei. Consultați „Scoaterea capacului bazei” la pagina 26.

Procedură


- 1 Deconectați cablurile de antenă de la minicardul wireless.
- 2 Împingeți lamela pentru a elibera cardul wireless.

3 Scoateți prin glisare cardul wireless din conectorul cardului wireless.



1	cabluri de antenă (2)	2	mini-card wireless
3	slot minicard wireless	4	lamelă

Remontarea cardului wireless

 **AVERTISMENT:** Înainte de a efectua lucrări în interiorul computerului citiți instrucțiunile de siguranță livrate împreună cu computerul și urmați pașii din „Înainte de a efectua lucrări în interiorul computerului” la pagina 7. După ce ați efectuat lucrări în interiorul computerului, urmați instrucțiunile din „După ce ați efectuat lucrări în interiorul computerului” la pagina 9. Pentru informații suplimentare despre cele mai bune practici privind siguranța, consultați pagina de pornire privind conformitatea cu reglementările, la adresa dell.com/regulatory_compliance.

Procedură

 **ATENȚIE:** Pentru a evita deteriorarea mini-cardului wireless, asigurați-vă că nu există cabluri amplasate sub mini-cardul wireless.

- 1 Aliniați canelura de pe cardul wireless cu lamela din slotul pentru minicard.
- 2 Introduceți pieziș cardul wireless în slotul pentru minicard.
- 3 Apăsați pe celălalt capăt al cardului wireless pentru a-l fixa în lamelă.
- 4 Conectați cablurile de antenă la cardul wireless.

Tabelul următor prezintă codul de culori al cablului de antenă pentru cardul wireless acceptat de computerul dvs.

Conectori pe mini-cardul wireless	Culoare cablu de antenă
Principal (triunghi alb)	Alb
Auxiliar (triunghi negru)	Negru

Cerințe ulterioare

- 1 Remontați capacul bazei. Consultați „Remontarea capacului bazei” la pagina 29.
- 2 Remontați tastatura. Consultați „Remontarea tastaturii” la pagina 25.
- 3 Urmăți instrucțiunile de la pasul 3 până la pasul 5 din „Remontarea hard diskului” la pagina 21.
- 4 Urmăți instrucțiunile de la pasul 4 până la pasul 6 din „Remontarea unității optice” la pagina 18.
- 5 Remontați bateria. Consultați „Remontarea bateriei” la pagina 12.

Demontarea ansamblului de răcire

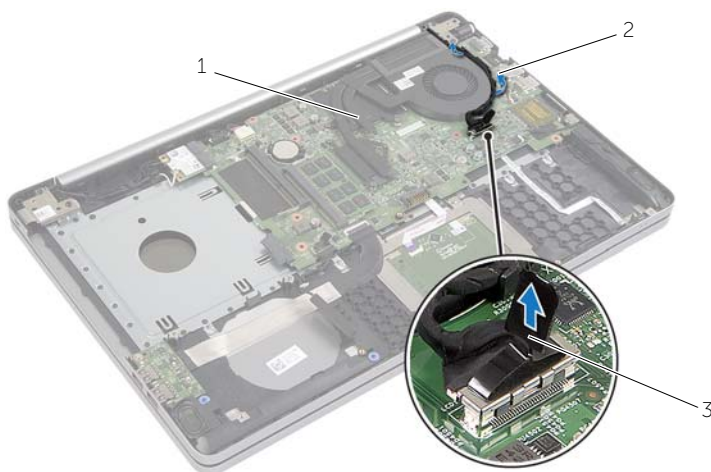
⚠ AVERTISMENT: Înainte de a efectua lucrări în interiorul computerului citiți instrucțiunile de siguranță livrate împreună cu computerul și urmați pașii din „Înainte de a efectua lucrări în interiorul computerului” la pagina 7. După ce ați efectuat lucrări în interiorul computerului, urmați instrucțiunile din „După ce ați efectuat lucrări în interiorul computerului” la pagina 9. Pentru informații suplimentare despre cele mai bune practici privind siguranța, consultați pagina de pornire privind conformitatea cu reglementările, la adresa dell.com/regulatory_compliance.

Cerințe prealabile

- 1 Scoateți bateria. Consultați „Scoaterea bateriei” la pagina 10.
- 2 Urmăriți instrucțiunile de la pasul 1 până la pasul 3 din „Scoaterea unității optice” la pagina 16.
- 3 Urmăriți instrucțiunile de la pasul 1 până la pasul 3 din „Scoaterea hard diskului” la pagina 19.
- 4 Scoateți tastatura. Consultați „Scoaterea tastaturii” la pagina 22.
- 5 Demontați capacul bazei. Consultați „Scoaterea capacului bazei” la pagina 26.

Procedură

- 1 Utilizând lamela de tragere, deconectați cablul afișajului de la placa de sistem.
- 2 Rețineți orientarea și scoateți cablul afișajului din ghidajele de orientare de pe ventilator.

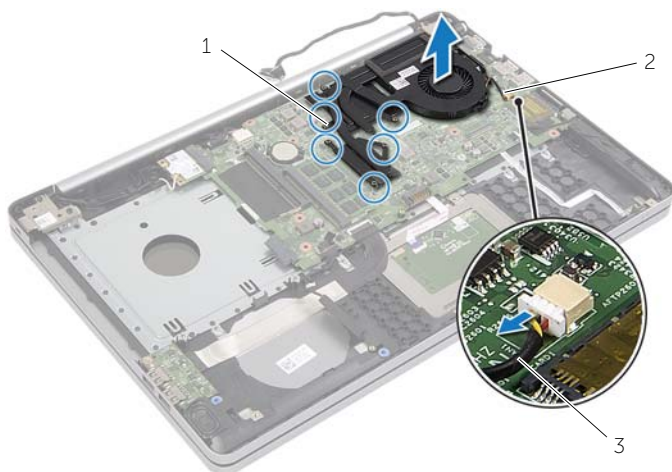


1 cablu afișaj

2 ghidaj de orientare

3 lamelă de tragere

- 3 Deconectați cablul ventilatorului de la placa de sistem.
- 4 Succesiv (în ordinea indicată pe ansamblul de răcire), slăbiți cele patru șuruburi prizonier care fixează ansamblul de răcire pe placa de sistem.
- 5 Ridicați ansamblul de răcire de pe placa de bază.



1 șuruburi prizoniere (6)

2 ansamblu de răcire

3 cablu ventilator

Remontarea ansamblului de răcire



AVERTISMENT: Înainte de a efectua lucrări în interiorul computerului citiți instrucțiunile de siguranță livrate împreună cu computerul și urmați pașii din „Înainte de a efectua lucrări în interiorul computerului” la pagina 7. După ce ați efectuat lucrări în interiorul computerului, urmați instrucțiunile din „După ce ați efectuat lucrări în interiorul computerului” la pagina 9. Pentru informații suplimentare despre cele mai bune practici privind siguranța, consultați pagina de pornire privind conformitatea cu reglementările, la adresa [dell.com/regulatory_compliance](https://www.dell.com/regulatory_compliance).

Procedură

- 1 Aliniați șuruburile de pe ansamblul radiatorului cu orificiile pentru șuruburi de pe placa de sistem.
- 2 Succesiv (în ordinea indicată pe ansamblul radiatorului), strângeți șuruburile prizonier care fixează ansamblul de răcire pe placa de sistem.
- 3 Conectați cablul ventilatorului la placa de sistem.
- 4 Conectați cablul de afișaj la placa de sistem.
- 5 Direcționați cablul afișajului prin ghidajul său de orientare de pe ventilator.

Cerințe ulterioare

- 1 Remontați capacul bazei. Consultați „Remontarea capacului bazei” la pagina 29.
- 2 Remontați tastatura. Consultați „Remontarea tastaturii” la pagina 25.
- 3 Urmați instrucțiunile de la pasul 3 până la pasul 5 din „Remontarea hard diskului” la pagina 21.
- 4 Urmați instrucțiunile de la pasul 4 până la pasul 6 din „Remontarea unității optice” la pagina 18.
- 5 Remontați bateria. Consultați „Remontarea bateriei” la pagina 12.

Scoaterea plăcii USB



AVERTISMENT: Înainte de a efectua lucrări în interiorul computerului, citiți instrucțiunile de siguranță livrate împreună cu computerul și urmați pașii din „Înainte de a efectua lucrări în interiorul computerului” la pagina 7. După ce ați efectuat lucrări în interiorul computerului, urmați instrucțiunile din „După ce ați efectuat lucrări în interiorul computerului” la pagina 9. Pentru informații suplimentare despre cele mai bune practici privind siguranța, consultați pagina de pornire privind conformitatea cu reglementările, la adresa [dell.com/regulatory_compliance](https://www.dell.com/regulatory_compliance).

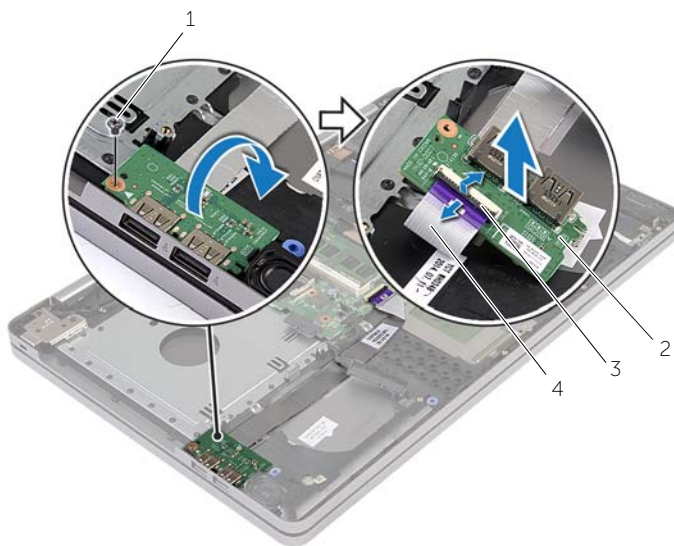
Cerințe prealabile

- 1 Scoateți bateria. Consultați „Scoaterea bateriei” la pagina 10.
- 2 Urmăriți instrucțiunile de la pasul 1 până la pasul 3 din „Scoaterea unității optice” la pagina 16.
- 3 Urmăriți instrucțiunile de la pasul 1 până la pasul 3 din „Scoaterea hard diskului” la pagina 19.
- 4 Scoateți tastatura. Consultați „Scoaterea tastaturii” la pagina 22.
- 5 Demontați capacul bazei. Consultați „Scoaterea capacului bazei” la pagina 26.

Procedură

- 1 Scoateți șurubul care fixează placa USB pe baza computerului.
- 2 Întoarceți cu atenție placa USB invers.

- 3 Ridicați dispozitivul de fixare al conectorului și deconectați cablul plăcii USB de la placa USB.
- 4 Ridicați placa USB din baza computerului.



1	șurub	2	placă USB
3	dispozitiv de blocare conector	4	cablu placă USB

Remontarea plăcii USB



AVERTISMENT: Înainte de a efectua lucrări în interiorul computerului citiți instrucțiunile de siguranță livrate împreună cu computerul și urmați pașii din „Înainte de a efectua lucrări în interiorul computerului” la pagina 7. După ce ați efectuat lucrări în interiorul computerului, urmați instrucțiunile din „După ce ați efectuat lucrări în interiorul computerului” la pagina 9. Pentru informații suplimentare despre cele mai bune practici privind siguranța, consultați pagina de pornire privind conformitatea cu reglementările, la adresa dell.com/regulatory_compliance.

Procedură

- 1 Conectați cablul plăcii USB la placa USB și apăsați dispozitivul de fixare pentru a fixa cablul.
- 2 Utilizând picioarele de aliniere de pe baza computerului, așezați placa USB în poziție.
- 3 Remontați șurubul care fixează placa USB pe baza computerului.

Cerințe ulterioare

- 1 Remontați capacul bazei. Consultați „Remontarea capacului bazei” la pagina 29.
- 2 Remontați tastatura. Consultați „Remontarea tastaturii” la pagina 25.
- 3 Urmăriți instrucțiunile de la pasul 3 până la pasul 5 din „Remontarea hard diskului” la pagina 21.
- 4 Urmăriți instrucțiunile de la pasul 4 până la pasul 6 din „Remontarea unității optice” la pagina 18.
- 5 Remontați bateria. Consultați „Remontarea bateriei” la pagina 12.

Scoaterea boxelor



AVERTISMENT: Înainte de a efectua lucrări în interiorul computerului, citiți instrucțiunile de siguranță livrate împreună cu computerul și urmați pașii din „Înainte de a efectua lucrări în interiorul computerului” la pagina 7. După ce ați efectuat lucrări în interiorul computerului, urmați instrucțiunile din „După ce ați efectuat lucrări în interiorul computerului” la pagina 9. Pentru informații suplimentare despre cele mai bune practici privind siguranța, consultați pagina de pornire privind conformitatea cu reglementările, la adresa dell.com/regulatory_compliance.

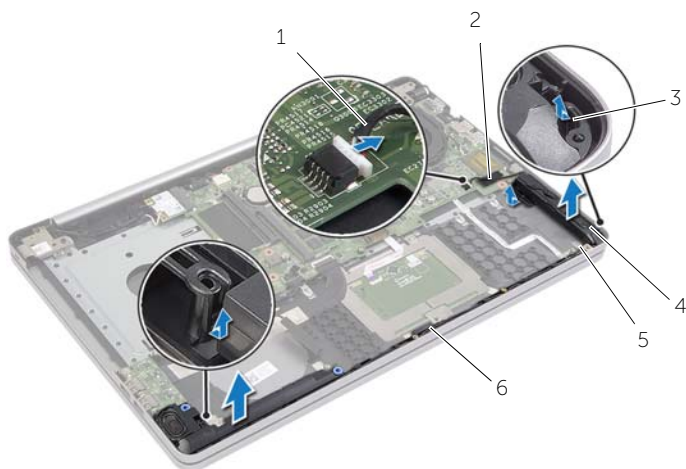
Cerințe prealabile

- 1 Scoateți bateria. Consultați „Scoaterea bateriei” la pagina 10.
- 2 Urmăriți instrucțiunile de la pasul 1 până la pasul 3 din „Scoaterea unității optice” la pagina 16.
- 3 Urmăriți instrucțiunile de la pasul 1 până la pasul 3 din „Scoaterea hard diskului” la pagina 19.
- 4 Demontați capacul bazei. Consultați „Scoaterea capacului bazei” la pagina 26.
- 5 Scoateți tastatura. Consultați „Scoaterea tastaturii” la pagina 22.

Procedură

- 1 Utilizând un știft de plastic, eliberați lamelele de pe boxa din dreapta.
- 2 Rețineți direcția cablului pentru difuzoare și scoateți cablul din ghidajele de orientare.

- 3 Deconectați cablul boxei de la placa de sistem.
- 4 Dezlipiți banda care fixează cablul boxei pe placa de sistem.
- 5 Dezlipiți banda care fixează boxa pe baza computerului.
- 6 Ridicați difuzoarele, împreună cu cablul difuzoarelor, de pe baza computerului.



1	cablu boxe	2	bandă
3	lamelă	4	boxe (2)
5	bandă	6	ghidaje de orientare

Remontarea boxelor



AVERTISMENT: Înainte de a efectua lucrări în interiorul computerului citiți instrucțiunile de siguranță livrate împreună cu computerul și urmați pașii din „Înainte de a efectua lucrări în interiorul computerului” la pagina 7. După ce ați efectuat lucrări în interiorul computerului, urmați instrucțiunile din „După ce ați efectuat lucrări în interiorul computerului” la pagina 9. Pentru informații suplimentare despre cele mai bune practici privind siguranța, consultați pagina de pornire privind conformitatea cu reglementările, la adresa dell.com/regulatory_compliance.

Procedură

- 1 Utilizând picioarele de aliniere de pe baza computerului, așezați difuzoarele în poziție.
- 2 Lipiți banda care fixează boxa pe baza computerului.
- 3 Direcționați cablul pentru boxe prin ghidajele de orientare de pe baza computerului.
- 4 Conectați cablul de difuzor la placa de sistem.
- 5 Lipiți banda care fixează boxa pe placa de sistem.

Cerințe ulterioare

- 1 Remontați capacul bazei. Consultați „Remontarea capacului bazei” la pagina 29.
- 2 Remontați tastatura. Consultați „Remontarea tastaturii” la pagina 25.
- 3 Urmăriți instrucțiunile de la pasul 3 până la pasul 5 din „Remontarea hard diskului” la pagina 21.
- 4 Urmăriți instrucțiunile de la pasul 4 până la pasul 6 din „Remontarea unității optice” la pagina 18.
- 5 Remontați bateria. Consultați „Remontarea bateriei” la pagina 12.

Scoaterea plăcii de sistem



AVERTISMENT: Înainte de a efectua lucrări în interiorul computerului citiți instrucțiunile de siguranță livrate împreună cu computerul și urmați pașii din „Înainte de a efectua lucrări în interiorul computerului” la pagina 7. După ce ați efectuat lucrări în interiorul computerului, urmați instrucțiunile din „După ce ați efectuat lucrări în interiorul computerului” la pagina 9. Pentru informații suplimentare despre cele mai bune practici privind siguranța, consultați pagina de pornire privind conformitatea cu reglementările, la adresa [dell.com/regulatory_compliance](https://www.dell.com/regulatory_compliance).



NOTĂ: Eticheta de service a computerului este stocată în placa de sistem. Trebuie să introduceți eticheta de service în configurarea sistemului după ce remontați placa de sistem.



NOTĂ: Înainte de a deconecta cablurile de la placa de sistem, notați locația conectorilor astfel încât să îi puteți reconecta corect după ce remontați placa de sistem.

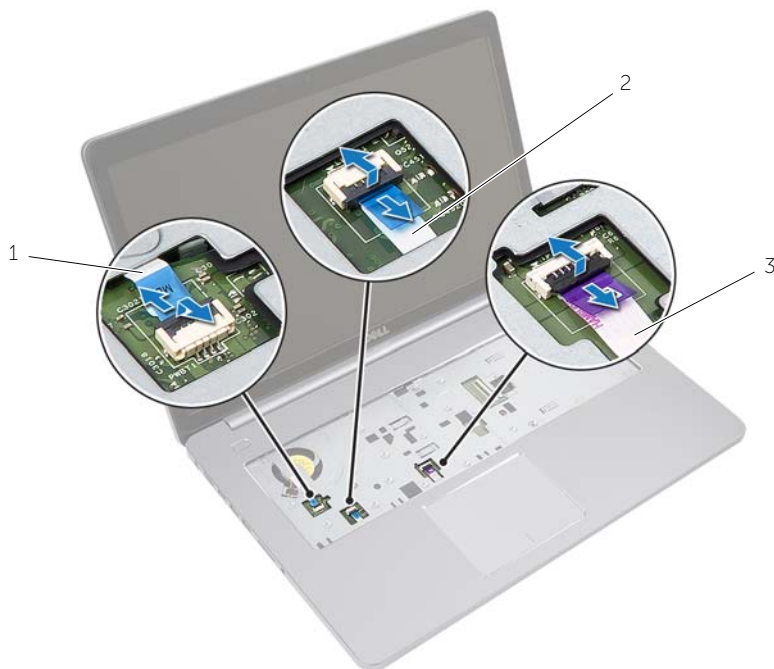
Cerințe prealabile

- 1 Scoateți bateria. Consultați „Scoaterea bateriei” la pagina 10.
- 2 Scoateți modulele de memorie. Consultați „Înlăturarea modulelor de memorie” la pagina 13.
- 3 Urmați instrucțiunile de la pasul 1 până la pasul 3 din „Scoaterea unității optice” la pagina 16.
- 4 Urmați instrucțiunile de la pasul 1 până la pasul 3 din „Scoaterea hard diskului” la pagina 19.
- 5 Scoateți tastatura. Consultați „Scoaterea tastaturii” la pagina 22.
- 6 Demontați capacul bazei. Consultați „Scoaterea capacului bazei” la pagina 26.
- 7 Scoateți cardul wireless. Consultați „Scoaterea plăcii wireless” la pagina 32.
- 8 Demontați ansamblul de răcire. Consultați „Demontarea ansamblului de răcire” la pagina 35.

Procedură

△ **ATENȚIE:** Așezați laptopul pe o suprafață curată și fără asperități pentru a evita deteriorarea părții inferioare a acestuia.

- 1 Întoarceți computerul invers și deschideți afișajul.
- 2 Ridicați dispozitivul de fixare și deconectați cablul indicatoarelor luminoase de stare.
- 3 Ridicați dispozitivul de fixare și deconectați cablul suportului tactil.
- 4 Ridicați dispozitivul de fixare și deconectați cablul butonului de alimentare.

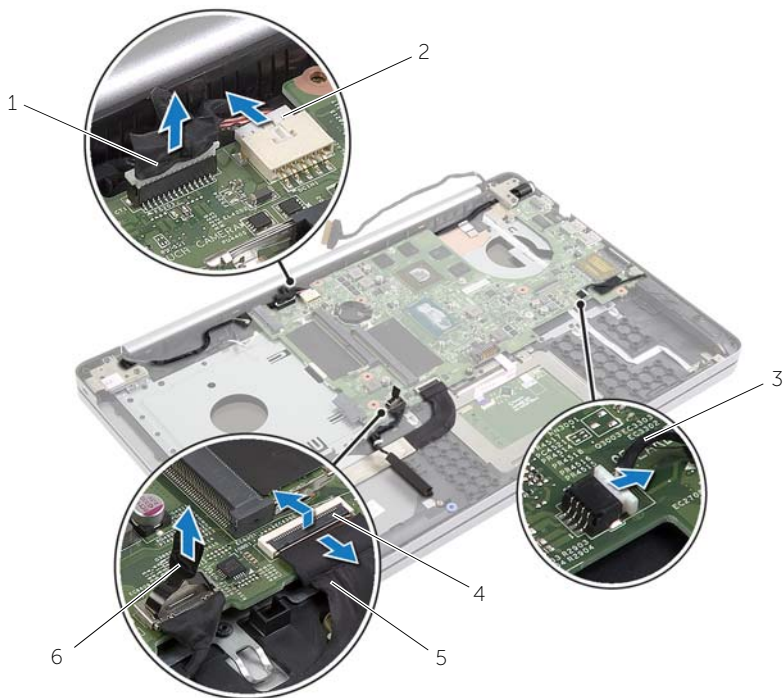


1 cablu buton de alimentare

2 cablu pentru indicatoare luminoase de stare

3 cablu touchpad

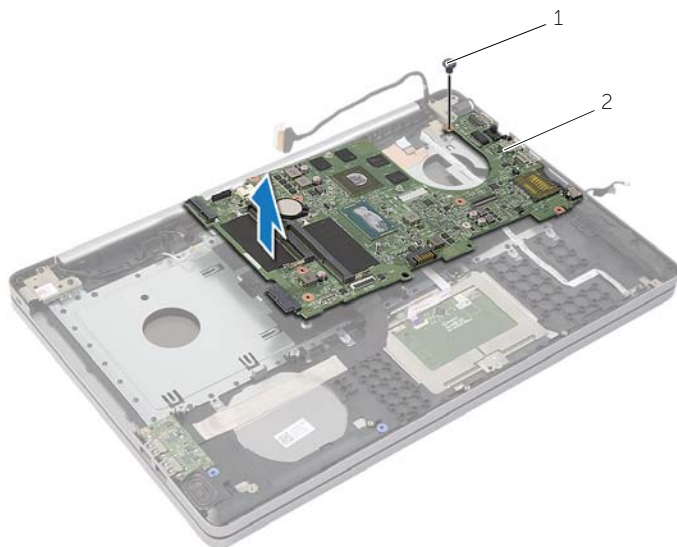
- 5 Întoarceți computerul invers.
- 6 Ridicați dispozitivul de fixare al conectorului și, utilizând lamela de tragere, deconectați cablul plăcii USB de la placa de sistem.
- 7 Deconectați cablul boxei de la placa de sistem.
- 8 Deconectați cablul hard diskului de la placa de sistem.
- 9 Deconectați cablul portului adaptorului de alimentare de la placa de sistem.
- 10 Deconectați cablul camerei de la placa de sistem.



1	cablu cameră	2	cablu port adaptor de alimentare
3	cablu boxe	4	dispozitiv de blocare
5	cablu placă USB	6	cablu unitate de hard disk

- 11 Scoateți șurubul care fixează placa de sistem pe baza computerului.
- 12 Ridicați placa de sistem înclinată la 45 de grade și eliberați porturile de pe placa de bază din sloturile de pe baza computerului.

13 Ridicați placa de sistem de pe baza computerului.



1 șurub

2 placă de sistem

Remontarea plăcii de sistem



AVERTISMENT: Înainte de a efectua lucrări în interiorul computerului citiți instrucțiunile de siguranță livrate împreună cu computerul și urmați pașii din „Înainte de a efectua lucrări în interiorul computerului” la pagina 7. După ce ați efectuat lucrări în interiorul computerului, urmați instrucțiunile din „După ce ați efectuat lucrări în interiorul computerului” la pagina 9. Pentru informații suplimentare despre cele mai bune practici privind siguranța, consultați pagina de pornire privind conformitatea cu reglementările, la adresa [dell.com/regulatory_compliance](https://www.dell.com/regulatory_compliance).



NOTĂ: Eticheta de service a computerului este stocată în placa de sistem. Trebuie să introduceți eticheta de service în configurarea sistemului după ce remontați placa de sistem.

Procedură

- 1 Introduceți ușor porturile de pe placa de sistem în sloturile de pe baza computerului și așezați placa de sistem pe baza computerului.
- 2 Aliniați orificiul pentru șurub de pe placa de sistem cu orificiul pentru șurub de pe baza computerului.
- 3 Remontați șurubul care fixează placa de sistem pe baza computerului.
- 4 Conectați cablul camerei la placa de sistem.
- 5 Conectați cablul portului adaptorului de alimentare la placa de sistem.
- 6 Conectați cablul hard diskului la conectorul hard diskului.
- 7 Conectați cablul de difuzor la placa de sistem.
- 8 Glisați cablul plăcii USB în conectorul plăcii USB și apăsați dispozitivul de fixare pentru a fixa cablul.
- 9 Întoarceți computerul invers.
- 10 Conectați cablul butonului de alimentare la baza computerului.
- 11 Conectați cablul plăcii suportului tactil la baza computerului.
- 12 Conectați cablul indicatoarelor luminoase de stare la baza computerului.

Cerințe ulterioare

- 1 Remontați ansamblul de răcire. Consultați „Remontarea ansamblului de răcire” la pagina 37.
- 2 Remontați cardul wireless. Consultați „Remontarea cardului wireless” la pagina 34.
- 3 Remontați capacul bazei. Consultați „Remontarea capacului bazei” la pagina 29.
- 4 Remontați tastatura. Consultați „Remontarea tastaturii” la pagina 25.
- 5 Urmați instrucțiunile de la pasul 3 până la pasul 5 din „Remontarea hard diskului” la pagina 21.
- 6 Urmați instrucțiunile de la pasul 4 până la pasul 6 din „Remontarea unității optice” la pagina 18.
- 7 Remontați modulele de memorie. Consultați „Remontarea modulelor de memorie” la pagina 15.
- 8 Remontați bateria. Consultați „Remontarea bateriei” la pagina 12.

Introducerea etichetei de service în sistemul BIOS

- 1 Porniți (sau reporniți) computerul.
- 2 Apăsați pe tasta F2 atunci când se afișează sigla DELL pentru a accesa programul de configurare a BIOS-ului.
- 3 Navigați la fila **Main** (Principal) și introduceți eticheta de service în câmpul **Service Tag Input** (Configurare etichetă de service).

Scoaterea ansamblului afișajului



AVERTISMENT: Înainte de a efectua lucrări în interiorul computerului citiți instrucțiunile de siguranță livrate împreună cu computerul și urmați pașii din „Înainte de a efectua lucrări în interiorul computerului” la pagina 7. După ce ați efectuat lucrări în interiorul computerului, urmați instrucțiunile din „După ce ați efectuat lucrări în interiorul computerului” la pagina 9. Pentru informații suplimentare despre cele mai bune practici privind siguranța, consultați pagina de pornire privind conformitatea cu reglementările, la adresa [dell.com/regulatory_compliance](https://www.dell.com/regulatory_compliance).

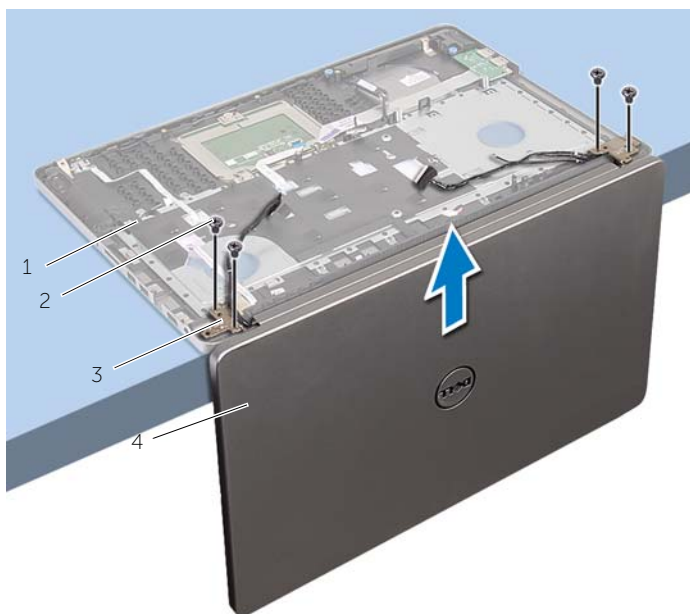
Cerințe prealabile

- 1 Scoateți bateria. Consultați „Scoaterea bateriei” la pagina 10.
- 2 Scoateți modulele de memorie. Consultați „Înlăturarea modulelor de memorie” la pagina 13.
- 3 Scoateți tastatura. Consultați „Scoaterea tastaturii” la pagina 22.
- 4 Demontați capacul bazei. Consultați „Scoaterea capacului bazei” la pagina 26.
- 5 Urmăriți instrucțiunile de la pasul 1 până la pasul 3 din „Scoaterea unității optice” la pagina 16.
- 6 Urmăriți instrucțiunile de la pasul 1 până la pasul 3 din „Scoaterea hard diskului” la pagina 19.
- 7 Scoateți minicardul wireless. Consultați „Scoaterea plăcii wireless” la pagina 32.
- 8 Demontați ansamblul de răcire. Consultați „Demontarea ansamblului de răcire” la pagina 35.
- 9 Scoateți placa de sistem. Consultați „Scoaterea plăcii de sistem” la pagina 44.

Procedură

- 1 Rețineți orientarea cablurilor camerei și antenei și scoateți-le din ghidajele de orientare de pe ansamblul zonei de sprijin pentru mâini.
- 2 Deschideți afișajul la 90 de grade.

- 3 Așezați computerul la marginea mesei, astfel încât ansamblul zonei de sprijin pentru mâini să rămână pe masă, iar ansamblul afișajului să depășească marginea mesei, cu balamalele afișajului orientate în sus.
- 4 Scoateți șuruburile care fixează ansamblul afișajului pe ansamblul zonei de sprijin pentru mâini.



1	ansamblu zonă de sprijin pentru mâini	2	șuruburi (4)
3	balamale afișaj (2)	4	Ansamblu de afișaj

- 5 Scoateți prin ridicare ansamblul zonei de sprijin pentru mâini din ansamblul afișajului.



1 ansamblu de afișaj

Remontarea ansamblului afișajului



AVERTISMENT: Înainte de a efectua lucrări în interiorul computerului citiți instrucțiunile de siguranță livrate împreună cu computerul și urmați pașii din „Înainte de a efectua lucrări în interiorul computerului” la pagina 7. După ce ați efectuat lucrări în interiorul computerului, urmați instrucțiunile din „După ce ați efectuat lucrări în interiorul computerului” la pagina 9. Pentru informații suplimentare despre cele mai bune practici privind siguranța, consultați pagina de pornire privind conformitatea cu reglementările, la adresa dell.com/regulatory_compliance.

Procedură

- 1 Așezați ansamblul zonei de sprijin pentru mâini la marginea mesei, cu boxele în direcția opusă marginii mesei.
- 2 Aliniați orificiile pentru șuruburi de pe ansamblul zonei de sprijin pentru mâini cu orificiile pentru șuruburi de pe balamalele afișajului și închideți ansamblul zonei de sprijin pentru mâini apăsând pe balamalele afișajului.
- 3 Remontați șuruburile care fixează balamalele afișajului pe ansamblul zonei de sprijin pentru mâini.
- 4 Direcționați cablurile camerei și ale antenei prin ghidajele de orientare de pe zona de sprijin pentru mâini.

Cerințe ulterioare

- 1 Remontați placa de sistem. Consultați „Remontarea plăcii de sistem” la pagina 48.
- 2 Remontați ansamblul de răcire. Consultați „Remontarea ansamblului de răcire” la pagina 37.
- 3 Remontați ansamblul minicardului wireless. Consultați „Remontarea cardului wireless” la pagina 34.
- 4 Remontați capacul bazei. Consultați „Remontarea capacului bazei” la pagina 29.
- 5 Remontați tastatura. Consultați „Remontarea tastaturii” la pagina 25.
- 6 Urmați instrucțiunile de la pasul 3 până la pasul 5 din „Remontarea hard diskului” la pagina 21.
- 7 Urmați instrucțiunile de la pasul 4 până la pasul 6 din „Remontarea unității optice” la pagina 18.
- 8 Remontați modulele de memorie. Consultați „Remontarea modulelor de memorie” la pagina 15.
- 9 Remontați bateria. Consultați „Remontarea bateriei” la pagina 12.

Demontarea portului adaptorului de alimentare



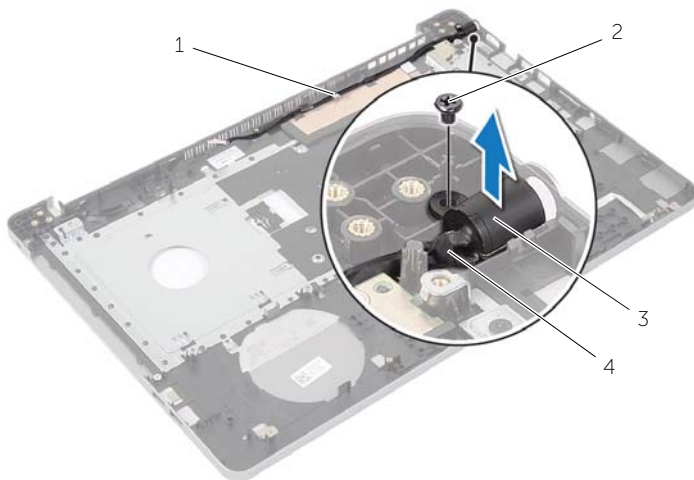
AVERTISMENT: Înainte de a efectua lucrări în interiorul computerului citiți instrucțiunile de siguranță livrate împreună cu computerul și urmați pașii din „Înainte de a efectua lucrări în interiorul computerului” la pagina 7. După ce ați efectuat lucrări în interiorul computerului, urmați instrucțiunile din „După ce ați efectuat lucrări în interiorul computerului” la pagina 9. Pentru informații suplimentare despre cele mai bune practici privind siguranța, consultați pagina de pornire privind conformitatea cu reglementările, la adresa dell.com/regulatory_compliance.

Cerințe prealabile

- 1 Scoateți bateria. Consultați „Scoaterea bateriei” la pagina 10.
- 2 Scoateți ansamblul unității optice. Consultați „Scoaterea unității optice” la pagina 16.
- 3 Scoateți ansamblul hard diskului. Consultați „Scoaterea hard diskului” la pagina 19.
- 4 Demontați capacul bazei. Consultați „Scoaterea capacului bazei” la pagina 26.
- 5 Scoateți tastatura. Consultați „Scoaterea tastaturii” la pagina 22.
- 6 Scoateți cardul wireless Mini-Card. Consultați „Scoaterea plăcii wireless” la pagina 32.
- 7 Scoateți ansamblul afișajului. Consultați „Scoaterea ansamblului afișajului” la pagina 50.
- 8 Scoateți placa de sistem. Consultați „Scoaterea plăcii de sistem” la pagina 44.

Procedură

- 1 Eliberați cablul pentru portul adaptorului de alimentare din ghidajele de orientare de pe baza computerului.
- 2 Scoateți șurubul care fixează portul adaptorului de alimentare pe bază.
- 3 Ridicați portul pentru adaptorul de alimentare, împreună cu cablul său, de pe baza computerului.



1	ghidaje de orientare	2	șurub
3	port adaptor de alimentare	4	cablu port adaptor de alimentare

Remontarea portului adaptorului de alimentare



AVERTISMENT: Înainte de a efectua lucrări în interiorul computerului citiți instrucțiunile de siguranță livrate împreună cu computerul și urmați pașii din „Înainte de a efectua lucrări în interiorul computerului” la pagina 7. După ce ați efectuat lucrări în interiorul computerului, urmați instrucțiunile din „După ce ați efectuat lucrări în interiorul computerului” la pagina 9. Pentru informații suplimentare despre cele mai bune practici privind siguranța, consultați pagina de pornire privind conformitatea cu reglementările, la adresa dell.com/regulatory_compliance.

Procedură

- 1 Glisați portul pentru adaptorul de alimentare în poziție.
- 2 Remontați șurubul care fixează portul adaptorului de alimentare pe baya computerului.
- 3 Direcționați cablul pentru portul adaptorului de alimentare prin ghidajele de orientare de pe baza computerului.

Cerințe ulterioare

- 1 Remontați ansamblul afișajului. Consultați „Remontarea ansamblului afișajului” la pagina 53.
- 2 Remontați placa de sistem. Consultați „Remontarea plăcii de sistem” la pagina 48.
- 3 Remontați cardul wireless Mini-Card. Consultați „Remontarea cardului wireless” la pagina 34.
- 4 Remontați tastatura. Consultați „Remontarea tastaturii” la pagina 25.
- 5 Remontați capacul bazei. Consultați „Remontarea capacului bazei” la pagina 29.
- 6 Remontați ansamblul unității optice. Consultați „Remontarea unității optice” la pagina 18.
- 7 Remontați ansamblul hard diskului. Consultați „Remontarea hard diskului” la pagina 21.
- 8 Remontați bateria. Consultați „Remontarea bateriei” la pagina 12.

Demontarea zonei de sprijin pentru mâini



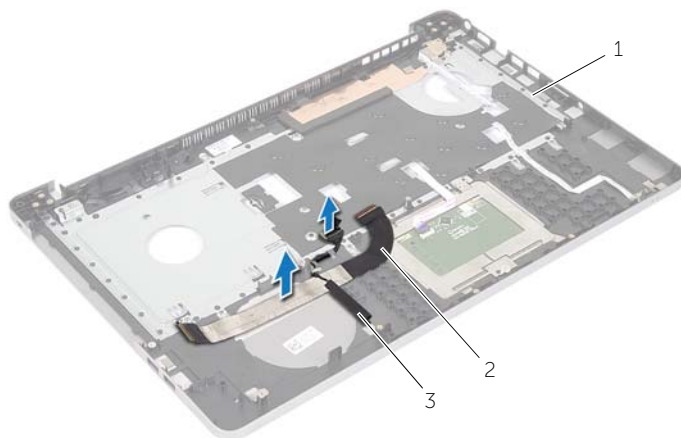
AVERTISMENT: Înainte de a efectua lucrări în interiorul computerului citiți instrucțiunile de siguranță livrate împreună cu computerul și urmați pașii din „Înainte de a efectua lucrări în interiorul computerului” la pagina 7. După ce ați efectuat lucrări în interiorul computerului, urmați instrucțiunile din „După ce ați efectuat lucrări în interiorul computerului” la pagina 9. Pentru informații suplimentare despre cele mai bune practici privind siguranța, consultați pagina de pornire privind conformitatea cu reglementările, la adresa dell.com/regulatory_compliance.

Cerințe prealabile

- 1 Scoateți bateria. Consultați „Scoaterea bateriei” la pagina 10.
- 2 Scoateți modulele de memorie. Consultați „Înlăturarea modulelor de memorie” la pagina 13
- 3 Urmăriți instrucțiunile de la pasul 1 până la pasul 3 din „Scoaterea unității optice” la pagina 16.
- 4 Urmăriți instrucțiunile de la pasul 1 până la pasul 3 din „Scoaterea hard diskului” la pagina 19.
- 5 Scoateți tastatura. Consultați „Scoaterea tastaturii” la pagina 22.
- 6 Demontați capacul bazei. Consultați „Scoaterea capacului bazei” la pagina 26
- 7 Scoateți cardul wireless. Consultați „Scoaterea plăcii wireless” la pagina 32.
- 8 Demontați placa USB. Consultați „Scoaterea plăcii USB” la pagina 38.
- 9 Demontați ansamblul de răcire. Consultați „Demontarea ansamblului de răcire” la pagina 35.
- 10 Demontați difuzoarele. Consultați „Scoaterea boxelor” la pagina 41.
- 11 Scoateți ansamblul afișajului. Consultați „Scoaterea ansamblului afișajului” la pagina 50.
- 12 Scoateți placa de sistem. Consultați „Scoaterea plăcii de sistem” la pagina 44.
- 13 Scoateți portul adaptorului de alimentare. Consultați „Demontarea portului adaptorului de alimentare” la pagina 54.

Procedură

- 1 Rețineți orientarea cablului hard diskului și scoateți cablul hard diskului din ghidajele de orientare de pe ansamblul zonei de sprijin pentru mâini.
- 2 Dezlipiți cablul plăcii USB de pe de zona de sprijin pentru mâini.



1 zonă de sprijin pentru mâini

2 cablu placă USB

3 cablu unitate de hard disk



1 zonă de sprijin pentru mâini

Remontarea zonei de sprijin pentru mâini



AVERTISMENT: Înainte de a efectua lucrări în interiorul computerului, citiți instrucțiunile de siguranță livrate împreună cu computerul și urmați pașii din „Înainte de a efectua lucrări în interiorul computerului” la pagina 7. După ce ați efectuat lucrări în interiorul computerului, urmați instrucțiunile din „După ce ați efectuat lucrări în interiorul computerului” la pagina 9. Pentru informații suplimentare despre cele mai bune practici privind siguranța, consultați pagina de pornire privind conformitatea cu reglementările, la adresa dell.com/regulatory_compliance.

Procedură

- 1 Direcționați cablul hard diskului prin ghidajele de orientare de pe ansamblul zonei de sprijin pentru mâini.
- 2 Glisați cablul plăcii USB în dispozitivul de fixare al conectorului și apăsați dispozitivul de fixare pentru a conecta cablul plăcii USB la ansamblul zonei de sprijin pentru mâini.

Cerințe ulterioare


- 1 Remontați portul adaptorului de alimentare. Consultați „Remontarea portului adaptorului de alimentare” la pagina 56.
- 2 Remontați placa de sistem. Consultați „Remontarea plăcii de sistem” la pagina 48.
- 3 Remontați ansamblul afișajului. Consultați „Remontarea ansamblului afișajului” la pagina 53.
- 4 Remontați difuzoarele. Consultați „Remontarea boxelor” la pagina 43.
- 5 Remontați ansamblul de răcire. Consultați „Remontarea ansamblului de răcire” la pagina 37.
- 6 Remontați placa USB. Consultați „Remontarea plăcii USB” la pagina 40.
- 7 Remontați ansamblul minicardului wireless. Consultați „Remontarea cardului wireless” la pagina 34.
- 8 Remontați capacul bazei. Consultați „Remontarea capacului bazei” la pagina 29.
- 9 Remontați tastatura. Consultați „Remontarea tastaturii” la pagina 25.
- 10 Urmăriți instrucțiunile de la pasul 3 până la pasul 5 din „Remontarea hard diskului” la pagina 21.
- 11 Urmăriți instrucțiunile de la pasul 4 până la pasul 6 din „Remontarea unității optice” la pagina 18.
- 12 Remontați modulele de memorie. Consultați „Remontarea modulelor de memorie” la pagina 15.
- 13 Remontați bateria. Consultați „Remontarea bateriei” la pagina 12.

Actualizarea sistemului BIOS

Poate fi necesar să actualizați sistemul BIOS când este disponibilă o actualizare sau după remontarea plăcii de sistem. Pentru a actualiza sistemul BIOS:

- 1 Porniți computerul.
- 2 Accesați **dell.com/support**.
- 3 Dacă aveți eticheta de service a computerului, introduceți eticheta de service a computerului și faceți clic pe **Submit** (Trimitere).

Dacă nu aveți eticheta de service a computerului, faceți clic pe **Detect Service Tag** (Detectare etichetă de service) pentru a permite detectarea automată a etichetei de service a computerului.

 **NOTĂ:** Dacă eticheta de service nu poate fi detectată automat, selectați produsul din categoriile de produse.

- 4 Faceți clic pe **Drive și descărcări**.
- 5 Din meniul vertical **Operating System** (Sistem de operare), selectați sistemul de operare instalat pe computer.
- 6 Faceți clic pe **BIOS**.
- 7 Faceți clic pe **Download File** (Descărcare fișier) pentru a descărca cea mai nouă versiune de BIOS pentru computerul dvs.
- 8 Pe pagina următoare, selectați **Single-file download** (Descărcare un singur fișier) și faceți clic pe **Continue** (Continuare).
- 9 Salvați fișierul și, după ce se încheie descărcarea, navigați la folderul în care ați salvat fișierul de actualizare pentru BIOS.
- 10 Faceți dublu clic pe pictograma fișierului de actualizare pentru BIOS și urmați instrucțiunile de pe ecran.

Obținerea de ajutor și contactarea Dell

Resurse pentru autoasistență

Puteți obține informații și ajutor pentru toate produsele și serviciile Dell utilizând aceste resurse online pentru autoasistență:

Informații pentru autoasistență	Opțiuni pentru autoasistență
Accesarea secțiunii de ajutor din Windows	Windows 8.1 — apăsați pe butonul Search (Căutare), tastați Ajutor și asistență în caseta de căutare și apăsați pe Enter. Windows 7 — faceți clic pe Start → Ajutor și asistență .
Informații despre produsele și serviciile Dell.	Accesați dell.com .
Informații despre depanare, manuale de utilizare, instrucțiuni de configurare, specificații ale produselor, bloguri de asistență tehnică, drivere, actualizări software ș.a.m.d.	Accesați dell.com/support .
Informații despre Microsoft Windows 8.1	Accesați dell.com/windows8 .
Informații despre Microsoft Windows 7	Faceți clic pe Start → Toate programele → Documentație de asistență Dell .
Aflați informații despre sistemul de operare, configurarea și utilizarea computerului, backupul de date, diagnosticare ș.a.m.d.	Accesați <i>Eu și computerul meu Dell</i> la adresa dell.com/support/manuals .

Cum se poate contacta Dell

Pentru a contacta Dell referitor la probleme de vânzări, asistență tehnică sau service pentru clienți, accesați: **dell.com/contactdell**.



NOTĂ: Disponibilitatea variază în funcție de țară și produs, iar unele servicii s-ar putea să nu fie disponibile în țara dvs.



NOTĂ: Dacă nu dispuneți de o conexiune activă la internet, puteți găsi informații de contact pe factura de achiziție, bonul de livrare, foaia de expediție sau catalogul de produse Dell.